

定員

男性棟平屋：7名

女性棟平屋：7名

費用

・家賃：30,000円

※家賃補助がある場合は1万円を差し引いた金額。

・食費：20,000円

・水光熱・日用品費：10,000円

合計：60,000円



ご利用対象者

- ・身体・知的・精神各障がいを持たれる方で、自立した生活を希望されている方。
- ・日中に「仕事」「就労継続支援A・B型」「生活介護」等を利用している方。又は利用できる方。
- ・ある程度の自活能力があり、他の住居者と一緒に活動できる方。
- ・共同生活を安心して過ごすために、決められたルールや禁止事項を守れる方。

主なサービス内容

- ・日中活動日の食事（朝・夕食）の提供。
※日中活動日休みの日は3食提供。
- ・家事等の日常生活支援。
- ・健康管理、服薬管理、金銭管理の支援。
- ・生活相談支援
- ・日中活動に関わる他事業所、関係機関等との連絡調整。
- ・緊急時対応
- ・夜間帯はナナラ未来短期入所スタッフとの連携体制。



居室 11.59㎡エアコン完備



共同スペース



共同トイレ



浴室



玄関スロープ

～共同生活援助～

レジデンス
ナナラMe・Live



M&A JAPAN

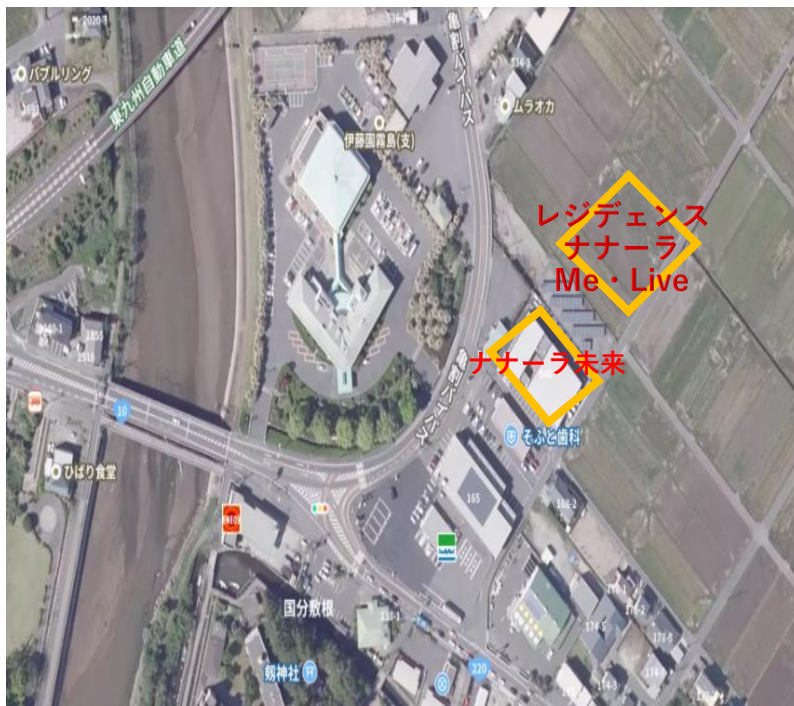
～施設理念～

私たちは、障がい者（児）が住み慣れた町で安心して生活できるように地域の方々のニーズに応え、常に支援するための知識と技術を習得し、未来に羽ばたける支援を行います。

～共同生活援助とは～

地域で自立した生活を目指している方が住居で共同生活をする場所です。

ご本人の「できること」を大切にし、日常生活等に関する相談・助言、炊事洗濯等の家事支援。服薬や金銭管理の支援。就職先や関係機関との連絡など、利用者さんの自立した社会生活を目指していきます。



レジデンス
ナナーラMe・Live

住所：〒899-4462 鹿児島県霧島市国分敷根553番地
(ナナーラ未来隣)

電話番号：0995-73-6035
F A X：0995-73-5358
E-mail：nana-ra.future@majapan.jp
<http://www.majapan.jp>



レジデンス
ナナーラMe・Live

～共同生活援助～